

# 高圧洗浄機

# ジェットマン

# 総合カタログ





20MPa

## PWH2016D

15.8~16.2L/min

200V **ヘビーデューティー** **トータルストップ** **洗剤**

動画▶



操作パネルを守る透明カバー

樹脂ボディーで優れた防錆性

40mステンレススチール製

ヒートコイル採用



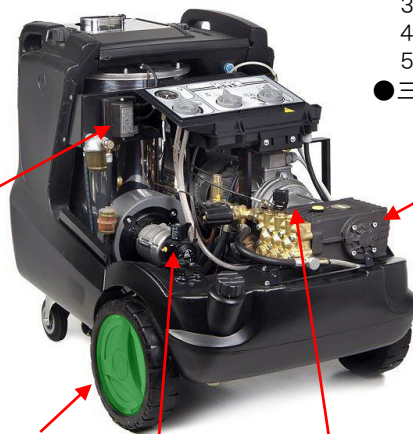
■20MPa吐出時、99℃まで約80秒で到達します。\*

■スチーム使用時には、約80秒で140℃まで上昇します。\*

■40mステンレススチール製ヒートコイルを搭載。

※注：環境温度や使用水温などにより、変動する場合があります。

■標準付属品 ■ 8ページ参照



305mmの大径車輪を採用。移動性が大幅向上

国産電磁式燃料ポンプ採用で耐久性が大幅に向上

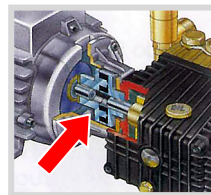
三連プランジャーポンプ



■三連プランジャー式、四極モーター採用により、アクシャルポンプに比べて回転数が約1/2です。効率、耐久性に優れています。

■ポンプ自体の振動も少なく、音も静かです。

フランジ&ジョイント



■ポンプとモーター間の連結に、直結方式ではなくハブとジョイントによるフランジ&ジョイント方式を採用。

■スムーズな回転運動になるため、耐久性・静粛性に優れています。

■始動・停止時の慣性モーメントを打ち消して、回転軸を保護します。

■モーターの回転運動をピストンの前後運動に変換する際に発生するわずかな振動も常時吸収します。

型式	仕様	モーター		消費電流 (50/60Hz) A	圧力(最大) MPa	水量(最大) L/min	最高温度 ℃	燃料タンク L	洗剤タンク L	電源コード 長さ m	寸法			重量 kg
		電源 V	出力 kW								全長 mm	全幅 mm	全高 mm	
ヘビーデューティー	PWH2016D (50Hz)	3相200	5.5	22.0	20	15.8	140	25	16	5	1,100	770	900	172
	PWH2016D (60Hz)	3相200	5.5	22.0	20	16.2	140	25	16	5	1,100	770	900	172
	GHD1714-2 (50Hz)	3相200	4.5	19.5	17	14.4	130	19	19	5	1,070	700	900	133
	GHD1813-2 (60Hz)	3相200	4.5	19.5	18	13.3	130	19	19	5	1,070	700	900	133
スタンダード	PWH2017抗菌(50Hz)	3相200	5.5	21.5	20	16	140	20	21	5.5	1,080	670	950	144
	PWH2017抗菌(60Hz)	3相200	5.5	23.5	20	17	140	20	21	5.5	1,080	670	950	144
	MVH2015 SUS	3相200	5.5	24.0	20	15	150	18	—	5	1,165	720	925	166
	CWH1516 (50Hz)	3相200	4.8	20.0	15	16	130	20	3.6	5.9	950	620	830	115
	CWH1516 (60Hz)	3相200	4.5	18.0	15	16	130	20	3.6	5.9	950	620	830	115
ライトデューティー	PWH1511抗菌	3相200	3.0	13.5 / 12.5	15	10.5	120	15	2.5	5	860	630	870	107
スタンダード	GH1513	3相200	4.0	18.4 / 18.5	15	13	80	20	—	5	950	600	1,035	144
	GH1018	3相200	4.0	18.4 / 18.5	10	18	80	20	—	5	950	600	1,035	144
	GH0814	3相200	2.2	11.2 / 11.3	8	14	80	20	—	5	950	600	1,035	134

17~18MPa

## GHD1714-2/GHD1813-2

13.3~14.4L/min

200V

ヘビーデューティー

トータルストップ

洗剤



- 抜群の耐久性。
- ステンレススチール製ヒートコイルを採用。
- 高圧少水量で、ワンタッチ切り替えの簡単操作。
  1. 高温水洗浄
  2. スチーム洗浄
  3. 常温水洗浄
  4. 洗剤・薬液散布
  5. ウェットサンドブラスト(オプション)
- 三重の安全機構。
- フランジ&ジョイント、電磁式燃料ポンプなど、PWH2016Dの小型版。

■標準付属品 ■ 8ページ参照

### マークの見方

(2~7ページ共通)

100V

200V

…100ボルト電源、または200ボルト電源のモーター式

ガソリン

ディーゼル

…ガソリンエンジン、またはディーゼルエンジン駆動式

水冷

…エンジン水冷方式

ライトデューティー

…ライト(軽)仕様。日常的に短時間の洗浄作業を行う現場向け

スタンダード

…スタンダード(標準)仕様。さまざまな用途に適した汎用型

ヘビーデューティー

…ヘビー(高耐久)仕様。ハイパワー洗浄&抜群の耐久性

トータルストップ

…ガンの引き金を放すと30秒後にモーターが自動停止し、引くと再起動。無用のアイドリングを防ぎ、機械の寿命を延ばします

洗剤

…洗剤タンク付き。洗剤・薬液を希釈し散布できます

ホースリール

…ホースリールを本体に内蔵。ホースをすっきり収納できます

20MPa

## PWH2017 抗菌

16~17L/min

200V

スタンダード

トータルストップ



抗菌



TSA  
認定商品

洗剤



- 抗菌樹脂カバー仕様。
- 耐久性に優れた、効率の良い水平三連プランジャーポンプ式。
- 常温吐出、高温吐出、スチーム吐出の3モードをワンタッチ切り替え。洗剤吐出も可能です。
- ボイラー燃焼コントロールを、従来のサーモスタート式から電子制御式に変更。吐出温度が安定し、燃焼効率もアップ。燃料消費を削減します。
- ステンレススチール製ヒートコイルを採用。
- 燃料ポンプは信頼性・耐久性の高い電磁ポンプを標準採用。

■標準付属品 ■ 8ページ参照

20MPa

## MWH2015 SUS

15L/min

200V

スタンダード

トータルストップ



- ステンレススチールを贅沢に使用した高耐久仕様。
- 耐久性に優れた、効率の良い水平三連プランジャーポンプ式。
- 常温吐出、高温吐出、スチーム吐出の3モード。
- ボイラーの異常燃焼や失火を光センサーで監視するフレームアイを採用。
- 電磁式燃料ポンプを搭載。灯油を安心して燃料として使用できます。
- ステンレススチール製ヒートコイルを採用。

■標準付属品 ■ 専用シングルランスガン(一体型)、吐水ホース(10m)

15MPa

## CWH1516

16L/min

200V

スタンダード

トータルストップ

洗剤



- 高効率ボイラーを搭載。電子制御による燃焼コントロールで吐出温度を安定させ、高い燃焼効率を実現。
- 新型EVOガンを採用。手元の調圧グリップで
  - ・圧力と水量を調節。
  - ・温水吐出とスチーム吐出も手元で切り替え可能。
- ヒートコイルやアウターカバーは腐食に強いステンレススチール製で高耐久。

■標準付属品 ■ 8ページ参照

15MPa

## PWH1511 抗菌

10.5L/min

200V

ライトデューティー

洗剤



抗菌



TSA  
認定商品



- 抗菌樹脂カバー仕様。
- 耐久性に優れた、効率の良い水平三連プランジャーポンプ式。
- 常温吐出、高温吐出、スチーム吐出の3モードをワンタッチ切り替え。洗剤吐出も可能です。
- ボイラー燃焼コントロールを、従来のサーモスタート式から電子制御式に変更。吐出温度が安定し、燃焼効率もアップ。燃料消費を削減します。
- ステンレススチール製ヒートコイルを採用。
- 燃料ポンプは信頼性・耐久性の高い電磁ポンプを標準採用。

■標準付属品 ■ 8ページ参照

8~15MPa

## GH1513/GH1018/GH0814

13~18L/min

200V

スタンダード

- 密閉型の熱交換効率の高いボイラーを搭載。
- ボイラーの主要部品にはステンレススチールを採用。
- 凍結防止ヒーターを搭載。
- 貯湯式なので、本体蛇口から直接温水を供給できます。



■標準付属品 ■ 専用シングルランスガン、吐水ホース(10m)、給水ホース(5m)



(抗菌マーク): 抗菌樹脂カバー仕様商品



(TSAマーク): 一般社団法人 総合衛生対策協会 認定商品



18~22MPa

## PWC2217/ PWC1817

14~17L/min

200V

ヘビーデューティー

トータルストップ

洗剤

ホースリール※

(※ホースリール装備はPWC2217のみ、★TSA認定はPWC1817のみ)



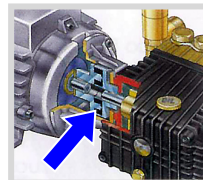
PWC2217※

PWC1817★

■標準付属品 ■ 8ページ参照

- 22MPaの高圧少量で洗浄時間を短縮。
- 耐久性に優れた効率の良い水平三連プランジャーポンプ式。
- ポンプとモーターの接続には耐久性・静粛性に優れたフランジ&ジョイント方式を採用。
- トータルストップ機構で無用なアイドリングを防ぎ、機械の寿命を延ばします。
- 湯水運転防止機能で、湯水運転によるポンプの消耗を防止します。

### フランジ&ジョイント



- ポンプとモーター間の連結に、直結方式ではなくハブとジョイントによるフランジ&ジョイント方式を採用。
- スムーズな回転運動になるため、耐久性・静粛性に優れています。
- 始動・停止時の慣性モーメントを打ち消して、回転軸を保護します。
- モーターの回転運動をピストンの前後運動に変換する際に発生するわずかな振動も常時吸収します。

20MPa

## CWC2015AGRI

15L/min

200V

ヘビーデューティー



■標準付属品 ■ なし

- 農業、畜産業の過酷な現場に特化したプロ仕様モデル。
- 高い耐腐食性を誇るオールステンレススチールボディ。ネズミ侵入防止構造で電装部を保護。
- 500mmのスリムな本体幅で畜舎の狭い通路に最適。未舗装の農道や段差に強い大径ソフトタイヤを装備。

20MPa

## GCHD2014-2

14L/min

200V

ヘビーデューティー



■標準付属品 ■ 8ページ参照

- 高圧少量で洗浄時間を短縮。
- 高効率の三連プランジャーポンプと大型モーターで高耐久を実現。
- 自吸・余水仕様で、アンローダーの負担を軽減。

7~15MPa

## GCHD1513 抗菌/GCHD0820 抗菌

12.5~25L/min

200V

ヘビーデューティー



■標準付属品 ■ 8ページ参照

- 抗菌**樹脂カバー仕様。
- 多水量および高圧タイプ。
- 高耐久の三連プランジャーポンプを搭載。
- ステンレス製フレーム採用でさびや腐食に強いので、水産加工場などに最適。
- 自吸・余水仕様で、アンローダーへの負担を軽減。

49MPa

## FCHD5014S-2

14L/min

200V

ヘビーデューティー



■標準付属品 ■ シングルランスガン、吐水ホース(20m)、水道直結ホース(10m)

その他、受注生産品もございます。詳細は弊社営業員へお問い合わせください。

- 超高圧タイプ。
- 過酷な現場向けの超ヘビーデューティー仕様。
- 各種安全装置を装備し、未然にトラブルに対応できる安心設計。

10~20MPa

## FCHD-EX/Sシリーズ (2015-EX/1830S-2/1028S-2)

15~30L/min

200V

ヘビーデューティー

トータルストップ



FCHD1830S-2



FCHD2015-EX★

■標準付属品 ■ 8ページ参照

(★TSA認定はFCHD2015-EXのみ)

- 多水量および高圧タイプ。
- 過酷な現場向けの超ヘビーデューティー仕様。
- カバーがフルオープン仕様なので点検・保守も容易。

4.5~7MPa

## FCHD0708-2/FCHD0511-2

8~11L/min

100V

ヘビーデューティー

トータルストップ



■標準付属品 ■ 8ページ参照

- どこでも使える100ボルト仕様の高圧洗浄機。
- ブラシレスDCモーター搭載で電圧低下による過電流がなく、ブレーカーを飛ばしません。
- 100ボルト電源しかないヘビーな現場に最適。



0.6~0.8MPa

## GCHD8120

105~120L/min

200V

ヘビーデューティー

動画▶



静音



- 多水量タイプ。
- 散水到達距離、最大23m!
- モーターは全閉外扇型で完全静音仕様、メンテナンスフリー。
- 市街地の広範囲散水作業や洗い流し作業に最適。
- 耐候性ボディで長寿命。
- 直噴、拡散も手で簡単操作。

■標準付属品■

ランス式、吐出ホース(10m)、フットチャッキ弁&ストレーナー付き吸水ホース(3m)

20MPa

## ZWC2015

15L/min

200V

スタンダード

トータルストップ



- 高圧少量で洗浄時間を短縮。
- 高効率の三連プランジャーポンプと大型モーターで高耐久を実現。
- シンプルでユーザーフレンドリーな設計なので、操作が簡単。

■標準付属品■ シングルランス(58cm)、洗浄ガン、吐出ホース(13m)、ストレーナー付き自吸ホース(3m)

16MPa

## CWC1615

15L/min

200V

スタンダード

トータルストップ

洗剤



- 軽量コンパクトなスタンダードモデル。
- イージースタート機構で起動時の負荷を低減し、機械の寿命を延ばします。
- 新型EVOガンを採用。手元の調圧グリップで圧力と水量を調節できます。

■標準付属品■ 8ページ参照

10MPa

## ZWC1015

15L/min

200V

スタンダード

トータルストップ



- 高効率の三連プランジャーポンプ(上位機種 of ZWC2015と同じポンプを搭載)で高耐久を実現。
- シンプルでユーザーフレンドリーな設計なので、操作が簡単。

■標準付属品■ シングルランス(45cm)、洗浄ガン、吐出ホース(13m)、ストレーナー付き自吸ホース(3m)

6MPa

## FC67 ターボ3

6~8L/min

100V

スタンダード



- どこでも使える100ボルト仕様。
- 三連ピストンプランジャーポンプ搭載。
- 従来機比約13%の軽量化で持ち運びも楽々。

■標準付属品■

可変ノズル付きライフルガン  
吐水ホース(9.5m)  
吸水ホース(3m)  
サクシヨンストレーナー

◆オプション◆

トルネードノズル付きランス

8MPa

## EC89

9.4L/min

100V

ライトデューティー

トータルストップ

洗剤



- どこでも使える100ボルト仕様。
- 大型車輪付きで、移動が容易。
- 階段でも持ち運べる軽量小型。
- 豊富なアタッチメントで、さまざまな洗浄ができます。

■標準付属品■ パリオジェットノズル付きランス、サイクロンノズル付きランス、専用ガン、吐水ホース(10m)、給水ホース(3m)、洗剤ボトルノズル

型式	仕様	モーター		消費電流 (50/60Hz)	圧力(最大)	水量(最大) (50/60Hz)	電源コード 長さ	寸法			重量 (50/60Hz)
		電源 V	出力 kW					全長 mm	全幅 mm	全高 mm	
PWC2217 (50Hz)		3相200	7.0	27.5	22	16	5.4	770	490	855	83
PWC2217 (60Hz)		3相200	7.0	26.5	22	16.5	5.4	770	490	855	83
CWC2015AGRI		3相200	6.3	24 / 21	20	15	5	960 / 980	500	1,000 / 1,050	65
GCHD2014-2		3相200	5.5	22.6 / 20.6	20	14	5	1,024	570	795	115
PWC1817 (50Hz)		3相200	4.4	19.5	18	14	5.4	710	420	855	52
PWC1817 (60Hz)		3相200	4.4	19.0	18	17	5.4	710	420	855	52
GCHD1513抗菌(50Hz)		3相200	4.0	18.2	15	12.5	5	780	460	875	44
GCHD1513抗菌(60Hz)		3相200	4.0	18.2	15	15	5	780	460	875	44
GCHD0820抗菌(50Hz)		3相200	4.0	18.2	8.5	21	5	780	460	875	44
GCHD0820抗菌(60Hz)		3相200	4.0	18.2	7	25	5	780	460	875	44
GCHD8120 (50Hz)		3相200	3.4	13.5	0.6	105	5	692	450	865	51
GCHD8120 (60Hz)		3相200	3.4	13.5	0.8	120	5	692	450	865	51
FCHD5014S-2		3相200	15.0	58.0 / 54.0	49	14	10	1,185	710	940	355
FCHD2015-EX		3相200	5.5	24.4	20	15	5	813	521	780	74
FCHD1830S-2		3相200	11.0	45.0 / 42.7	18	30	10	1,060	525	630	150
FCHD1028S-2		3相200	5.5	22.4 / 22.0	10	28	5	920	520	575	112 / 105
FCHD0708-2		単相100	1.1	15.0	7	8	5	655	425	750	27
FCHD0511-2		単相100	1.1	15.0	4.5	11	5	655	425	750	27
ZWC2015		3相200	5.5	22.5	20	15	5	1,100	645	755	78
CWC1615 (50Hz)		3相200	4.5	18.0	16	15	4.7	520	400	935	44
CWC1615 (60Hz)		3相200	4.2	16.0	16	15	4.7	520	400	935	44
ZWC1015		3相200	3.0	12.5	10	15	5	800	485	900	50
FC67ターボ3 (50Hz)		単相100	1.3	14.5	6	6	3	380	265	245	15.5
FC67ターボ3 (60Hz)		単相100	1.3	14.5	6	8	3	380	265	245	15.5
EC89		単相100	1.2	12.8	8	9.4	4.5	345	400	855	8.8



9~20MPa

13~30L/min

## FCPS-EX3 シリーズ

ガソリン ヘビーデューティ

常温水 静音

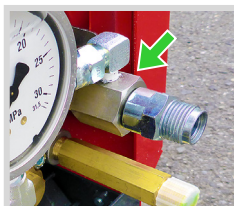
- 徹底した防音対策で、抜群の静音性能。
- 強力な洗浄力。
- 低振動、低燃費。
- 軽量小型コンパクト。
- 点検・保守が容易。
- ラインチェックバルブを標準装備。(FCPS2016-EX3)
- 渴水停止装置を搭載。(FCPS1113-EX3を除く)
- セルモーター付きで始動が容易。
- アワーメーター付きで管理が容易。
- さびにくい大型燃料タンクでメンテナンスコストを大幅低減。

### FCPS1513-EX3 FCPS0920-EX3

### FCPS1113-EX3

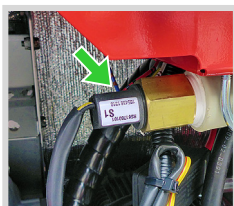


### FCPS2016-EX3 FCPS1520-EX3 FCPS1030-EX3



#### ◆ラインチェックバルブを標準装備 (FCPS2016-EX3)

50m、100mとホースを延長しても、ラインチェックバルブがアンローダーを保護。安心してご使用いただけます。



#### ◆渴水停止装置 (FCPS1113-EX3を除く)

渴水後30秒でエンジンを自動停止。ポンプの空運転を防止することで、ポンプ内シールなどを保護します。



#### ◆さびにくい大型燃料タンク

■標準付属品 ■ 8ページ参照

15MPa

12L/min

## GCPS1512

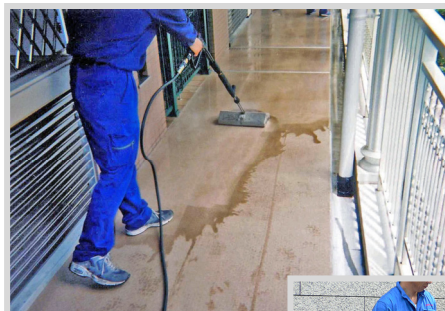
ガソリン スタンダード

常温水 静音

- 徹底した防音対策で、抜群の静音性能。
- 32メッシュと100メッシュの二重の吸水フィルターを標準採用。異物混入によるポンプ故障を防止します。



■標準付属品 ■ ダブルランス、ガン、吐水ホース(20m)、吸余水ホース(3m)



## 24.5MPa FHDS2514

14.8L/min

ディーゼル 水冷

ヘビーデューティー

高温水 静音



- 高温水高圧少量タイプ。
- クラス最強出力の高耐久水冷ディーゼルエンジンと大型燃料タンク搭載で、長時間運転が可能。
- エンジンとボイラー共に軽油を使用し、タンクを共用。燃料の入れ間違いや複数の燃料を用意せずに済み、簡単便利。
- 徹底した防音対策で抜群の静音性能。

■標準付属品■ シングルランスガン、吐水ホース(20m)、吸余水ホース(3m)

## 20MPa GCP2015

15L/min

ガソリン ヘビーデューティー

常温水



- エンジン式なので使用場所を選びません。
- 20MPaのハイパワーモデル。
- 余水式のため、ポンプへの負担が少なく長寿命。
- 大径タイヤで不整地の移動も楽々。



■標準付属品■ 専用シングルランスガン、吐水ホース(10m)、吸余水ホース(3m)

### ◆常温水型 静音タイプ&簡易防音タイプ

仕様	エンジン	種類	出力		始動方式	圧力(最大)	水量(最大)	燃料タンク	寸法			重量
			最大kW	定格kW					全長	全幅	全高	
型式						MPa	L / min	L	mm	mm	mm	kg
ガソリンエンジン	FCPS1030-EX3	ガソリン	7.3	5.5	セル / リコイル	10	30	10	612	508	624	91
	FCPS1520-EX3	ガソリン	7.3	5.5	セル / リコイル	15	20	10	612	508	624	91
	FCPS0920-EX3	ガソリン	4.1	3.7	セル / リコイル	9	20	6	598	471	585	69
	FCPS2016-EX3	ガソリン	7.3	5.5	セル / リコイル	20	16	10	612	508	624	91
	FCPS1513-EX3	ガソリン	4.1	3.7	セル / リコイル	15	13	6	598	471	585	69
	FCPS1113-EX3	ガソリン	4.1	3.7	セル / リコイル	11	13	5	552	453	411	46.5
	GCPS1512	ガソリン	4.6	3.4	リコイル	15	12	13	585	509	581	61.5

### ◆高温水型 静音タイプ

仕様	エンジン	種類	出力	燃料	始動方式	圧力(最大)	水量(最大)	最高温度	燃料タンク	寸法			重量
										kW	L / min	°C	
型式						MPa	L / min	°C	L	mm	mm	mm	kg
ディーゼルエンジン	FHDS2514	ディーゼル	7.4	軽油	セル	24.5	14.8	150	37	1,227	760	924	300

### ◆常温水型

仕様	エンジン	種類	出力		始動方式	圧力(最大)	水量(最大)	燃料タンク	寸法			重量
			最大kW	定格kW					全長	全幅	全高	
型式						MPa	L / min	L	mm	mm	mm	kg
ガソリンエンジン	GCP2015	ガソリン	7.3	5.5	リコイル	20	15	6	737	480	670	54

## その他

## 14.7MPa クリーンホット EX

10L/min

200V



- 給湯設備からの高温水(最高80°Cまで)を高圧力で吐出できます。
- 燃料を使用しないため、排気がありません。
- オールステンレスボディで現場を選びません。
- ノンマーキングウレタンキャスターを採用。

■標準付属品■ 専用ガン、高圧吐水ホース(10m)、耐熱給水ホース(5m)



仕様	モーター		消費電流	圧力(最大)	水量(最大)	最高温度	燃料タンク	電源コード	寸法			重量
	電源	出力							長さ	全長	全幅	
型式	V	kW	(50/60Hz)	MPa	L / min	°C	L	m	mm	mm	mm	kg
クリーンホットEX	3相200	3.7	A	14.7	10	80	—	5	780	485	770	100

# 標準付属品

## 本体型式名

## ランス

## ガン

## ホース

- PWH2016D
- GHD1714-2
- GHD1813-2
- PWH2017抗菌



ダブルランス L=500



G4500 ガン



吐水ホース 10m

- CWH1516



シングルランス L=700



EVO ガン



吐水ホース 10m

- PWH1511抗菌
- PWC2217
- PWC1817



ダブルランス L=500



G4500 ガン



(PWH 1511 抗菌およびPWC1817用) (PWC2217用)



吐水ホース 10m

- GCHD2014-2



シングルランスガン(一体式)



吐水ホース 10m



吸余水ホース 3m

- GCHD1513抗菌
- GCHD0820抗菌



シングルランスガン(一体式)



吐水ホース 10m



吸余水ホース 3m

- FCHD2020S-2
- FCHD2015-EX
- FCHD1830S-2
- FCHD1028S-2



ダブルランス L=500



SP900 ガン



吐水ホース 10m



吸余水ホース 3m

- FCHD0708-2
- FCHD0511-2



ガンランス(一体式)

(FCHD0708-2用)



(FCHD0511-2用)



吐水ホース 10m



吸水ホース 3m

- CWC1615



シングルランス L=700



EVO ガン



吐水ホース 10m

- FCPS1030-EX3
- FCPS0920-EX3
- FCPS1520-EX3
- FCPS2016-EX3
- FCPS1513-EX3



ダブルランスガン(一体式)



吐水ホース 20m



吸余水ホース 3m

- FCPS1113-EX3



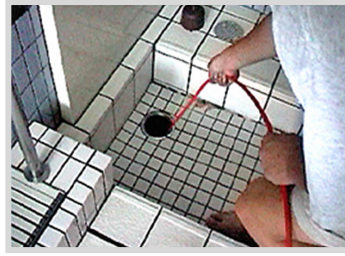
可変ノズル付きガン(一体式)



吐水ホース 20m



吸余水ホース 3m



## ノズル

### ◆トルネードノズル

- 広範囲を効率よく洗浄できます。



### ◆スーパーサイクロン2

- 低速で広範囲に噴射できます。



### ◆ウルトラサイクロン

- 低速で広範囲に噴射できます。
- 軽量タイプ。

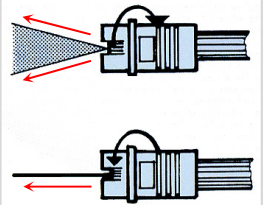


### ◆パリオジェット

- 噴射ノズルを取り換えることなく、上図のように噴射角度を無段階に 35°まで調整できます。
- 20MPa まで使用可能。



＜パリオジェット噴射イメージ＞



### ◆パリオジェット 250BAR

- 高圧仕様のパリオジェットです。
- 24.5MPa まで使用可能。



### ◆フラットノズル

- 洗浄対象に洗浄幅を合わせたい場合に使用します。
- 噴射角度: 15°、25°、30°、40°、65°



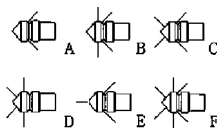
### ◆洗管ノズル

- 液送用パイプ、下水管、ボイラーチューブなどの管内洗浄用。

- 接続口径サイズと適用管内径

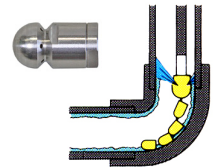
1/8"	18mm 以上
1/4"	22mm 以上
3/8"	24mm 以上

- 噴射パターン



### ◆ガイド付き洗管ノズル

- 曲がりの多い配管の洗浄に最適です。
- 先端にガイドが組み込まれ、洗管ノズルを誘導します。



- 接続口径サイズと適用管内径

1/8"	25mm 以上
3/16"	32mm 以上
1/4"	38mm 以上

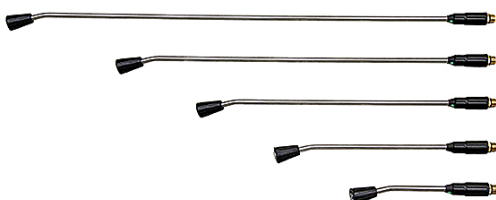
- 噴射パターン



## ランス

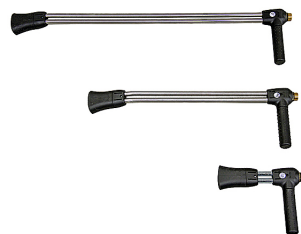
### ◆シングルランス

- 標準付属のランスでは短い、あるいは長いという場合にご用命ください。
- 長さ: 30cm、50cm、70cm、90cm、120cm の 5 種類



### ◆ダブルランス

- 手元のハンドルで圧力調整ができます。
- 長さ: 20cm、50cm、70cm の 3 種類



## ショートガン

- 標準付属のガンでは作業しづらい狭所の洗浄用。
- 各種ノズルを取り付けることができます。



# 選択付属品

## ホース

### ◆ロング吐出ホース

標準付属のホースでは短い場合、100mまで製作可能です。



### ◆ノンマーキングブルーホース

床面にホースの跡を付けません。食品工場などに最適です。



### ◆洗管ホース

配管の洗浄に最適。柔軟性に優れているので、曲がりの多い配管の洗浄にも対応できます。



## 吐水ホース用巻き取りリール

- 吐水ホースを延長した後、収納にお困りの際は巻き取りリールをご用命ください。
- 最長 80mまで巻き取り可能です。



(標準タイプ)



(SUSタイプ)

### ◆ラインチェックバルブ

吐水ホースを40m以上で使う場合に、アンローダーを保護します。



### ◆クイックカプラ



### ◆ワンタッチカプラ



### ◆ボールバルブ



### ◆フットバルブ

吐水のON、OFFの切り替えを足踏み式で行うバルブ。



各種継手、ニップルなどを取りそろえております。詳細は弊社営業員へお問い合わせください。

## スピンショットジュニア



ノズル2個

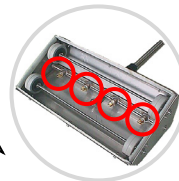


- 2個のノズルが回転しながら汚れにアタック。
- 水の飛び散りがなく、どこでも軽快に洗浄。
- 軽量タイプなので壁面なども洗浄可能。
- ガンに直接取り付けます。

## ジェットブルーム



ノズル4個

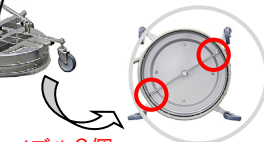


- 4個のノズルが汚れにアタック。
- 水の飛び散りがなく、45cmの広幅で床面を洗浄。
- 固定車輪により前後に動かさず。
- ガンに直接取り付けます。

## スピンショットVC520/VC200



VC520



ノズル2個



VC200

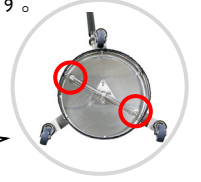
ノズル2個

- 2個のノズルが回転しながら汚れにアタック。
- バキュームポート付き。高圧洗浄機と真空掃除機に接続し、洗浄しながら汚水を回収。
- ガンに直接取り付けます。

## スピンショットS300



ノズル2個

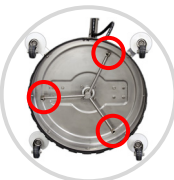


- 2個のノズルが回転しながら汚れにアタック。
- 水の飛び散りがなく、どこでも軽快に洗浄。
- スピンショット3の小型版(洗浄幅30cm)。
- ガンに直接取り付けます。

## スピンショット3



ノズル3個



- 3個のノズルが回転しながら汚れにアタック。洗浄力抜群です(洗浄幅54cm)。
- 水の飛び散りがなく、どこでも軽快に洗浄。
- ホースに直接取り付けます。

## 洗剤

- 無リン・生分解性なので、安心してご使用いただけます。
- 濃縮タイプなので高い倍率で使用でき、経済的。

- ◆ザオウクリーンMO-II  
銹物油類の汚れの洗浄用。  
内容量: 18kg



- ◆ザオウクリーンFV-II  
動・植物油類の汚れの洗浄用。  
内容量: 20kg



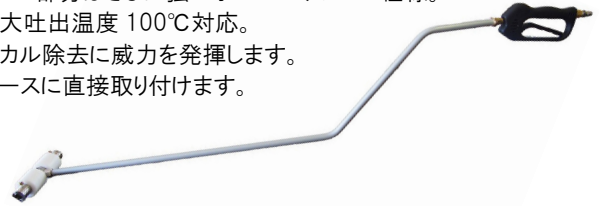
## アッパーショットSUS520

- 2個のノズルが回転しながら汚れにアタック。(洗浄幅 520mm)
- 車両の下回り洗浄に最適。
- 伸縮式ハンドルで、最大 2.5m 奥まで洗浄可能。
- ガードプレート付き。上からの落下物から本体を保護します。
- フレームはさびに強いオールステンレス仕様。
- 最大吐出温度 120℃対応。  
塩カル除去に威力を発揮します。
- ホースに直接取り付けます。



## アッパーランス&ガンSUS1700

- ジェット噴射で、車両の下回り洗浄に最適。
- 軽量設計、ローラー付きで軽快に洗浄。
- ランス部分はさびに強いオールステンレス仕様。
- 最大吐出温度 100℃対応。  
塩カル除去に威力を発揮します。
- ホースに直接取り付けます。



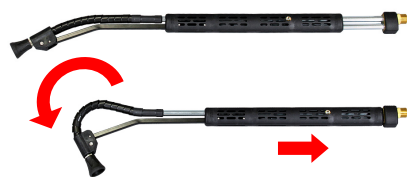
## フォームランス

- 洗剤発泡装置。
- 洗剤を泡状にし、壁や機械等に吹付けます。
- 洗剤が泡状になるため流れにくく、洗浄効果を一層高めます。
- ガンに直接取り付けます。



## プッシュプルランス

- グリップ部を前後にスライドさせることでノズル角度を自在に調整できます。
- ガンに直接取り付けます。
- ランス長さ: 約 85cm、約 100cm の2種類



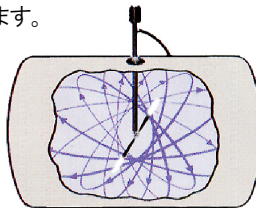
## フローレギュレーター

- ガンとシングルランスの間に接続することにより、手元での圧力調整が可能になります。



## RSロボット

- 回転ノズル式、容器洗浄装置。
- タンク、樽、反応槽、タンクローリーなどの密閉容器の内面の全域を全自動で均一、迅速に洗浄できます。
- 電動タイプとエアタイプがあります。



## スプラッシュガード

- ランスに取り付けると、水や汚水などはね返りを防止できます。
- 柔らかく長寿命な強化プラスチック製。



## ウェットサンドブラスト

- 噴射水流に研掃材を混入する専用ランスとサンドコンテナのセットです。
- 埃を立てずに塗装やさびなどを剥離。
- ガンに直接取り付けます。
- サンドコンテナ容量: 60L



## 貯水タンク

- トラックなどに搭載すると、水道がない場所でも洗浄作業ができます。
- 容量: 100L、200L、300L、500L、1,000L、1,500L、2,000L、3,000L の 8種類



## ジェットポンプ

- ジェットマン本体から噴射される高圧水流を利用して負圧を生じさせ、移送ポンプとして活用できます。
- 吸引可能水量: 最大 200L/分
- 最大揚程: 7m



## サクシヨンストレーナー

- 容器溜め水から取水する場合に接続します。
- 溜め水内のゴミや砂などの異物をこし取り、異物混入によるポンプの破損を防ぎます。



## 止水フロート

- 容器溜め水式で使用する際に、水が容器からあふれないようにします。



## コーナーガード

- 洗浄ホースのこすれによる柱の角などの劣化を防ぎます。
- 壁、柱、家具、備え付けの備品など、あらゆる角の保護に。
- 視認性の良い蛍光オレンジ色。
- 1セット: 10 個入り



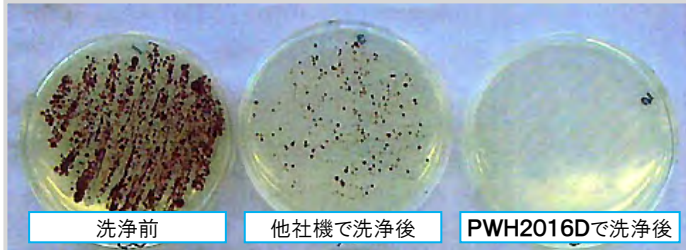
●●● 注:機種により使用できない場合があります。詳しくは弊社営業員へお問い合わせください。 ●●●

# 現場事例

## 除菌・殺菌に効果絶大

高温水およびスチーム洗浄により、各種設備(作業台、まな板、コンベヤー、トレー、通い箱など)、床、壁、天井などに付着するサルモネラ菌や大腸菌などの除菌・殺菌に絶大な効果を発揮します。

高温水高圧洗浄機による、まな板洗浄後の雑菌残留量検査



洗浄前

他社機で洗浄後

PWH2016Dで洗浄後



●まな板の洗浄

●コンベヤーの洗浄

●機械・設備の洗浄

## マンション共用部、各種施設で大活躍

エンジン式静音型の高圧洗浄機FCPS-EX3シリーズと各種オプションツール(選択付属品)を組み合わせることで、マンション共用部や各種施設のエントランスなどの外部床を従来方式の1/2~1/3の手間と時間で洗浄することが可能になります。



FCPS-EX3シリーズ

スピショット3

ジェットブロー



●共用部の洗浄

●エントランスの洗浄

●地下街の洗浄

## ジェットマンは幅広い現場で活躍しています

農林・水産・畜産業をはじめ、各種工場・製造業、物流倉庫・運送業、産廃・リサイクル業、コンクリート・窯業、土木建設業、各種交通機関、スポーツ・アミューズメント施設、ホテル・旅館・温泉・式場、病院・介護施設、デパート・ショッピングモール、学校・文化施設...など、あらゆる産業でご愛用いただいております。



●鶏舎の洗浄

●豚舎の洗浄

●漁業用シートの洗浄

●農業用ハウスの洗浄

●通い箱の洗浄

●グレーチングの洗浄

●車両の洗浄

●自動販売機の洗浄

●床面の脱脂洗浄

●機械・部品の洗浄

●生コンミキサー洗浄

●建機・重機の洗浄

●浴場の洗浄

●プールの洗浄

●整備工場での車洗浄

### ■販売店

**蔵王産業株式会社**  

本社 / 〒135-0001 東京都江東区毛利 1-19-5  
 TEL:03-5600-0325 FAX:03-5600-0518  
<https://www.zaonet.co.jp>

### ■営業所の所在地および電話番号

- |                  |                  |                  |
|------------------|------------------|------------------|
| 札幌/0133-73-8411  | 横浜/045-866-2221  | 神戸/078-794-3101  |
| 仙台/022-378-8840  | 新潟/025-286-1811  | 岡山/086-292-5191  |
| 宇都宮/0289-76-1831 | 静岡/054-268-2266  | 広島/082-277-5821  |
| 水戸/029-243-2571  | 金沢/076-240-8311  | 高松/087-870-6721  |
| 船橋/047-434-0020  | 名古屋/0568-31-6121 | 福岡/092-621-6415  |
| 川越/049-226-1130  | 京都/075-594-6211  | 鹿児島/099-269-7021 |
| 東京/03-5600-0511  | 大阪/06-6971-8011  |                  |