



バッテリー駆動自走式 超高速振動自動床洗浄機

マイクロマグ600-II 抗菌



●超高速振動テクノロジー！

従来方式では成しえない、均一でムラのない洗浄・研削を実現。
超高速振動式のため少量で高い洗浄力を発揮。水や洗剤の使用量を
抑え環境負荷を低減。また、少量のため洗剤タンク、回収タンクの
給排水頻度が少なく済み、作業効率がアップ。時間短縮にもつながります。

●圧倒的なスピードと仕上がり！

ポリリッシャーを超えたパワーと床洗浄機のスピードがドッキング。

●スクエア(長方形)ヘッドが生み出す、抜群の操作性！

17インチスクラバー並みのボディでありながら、洗浄幅は24インチ。
壁や陳列棚の際まで確実に洗浄、研削できます。

●パッド接地圧を無段階で調整可能！

床材の種類、汚染状況、使用する洗浄パッドなど、それぞれの条件に応じた接地圧に調整する
ことで、最大の洗浄効果と作業効率を実現できます。

●抗菌タンク

無機系抗菌剤をタンク樹脂に配合。タンク表面の細菌の増殖を抑制し、臭いの発生を抑えます。
病院や介護施設、食品工場、飲食施設など、高い衛生管理が求められる現場に最適です。



抗菌樹脂
タンク

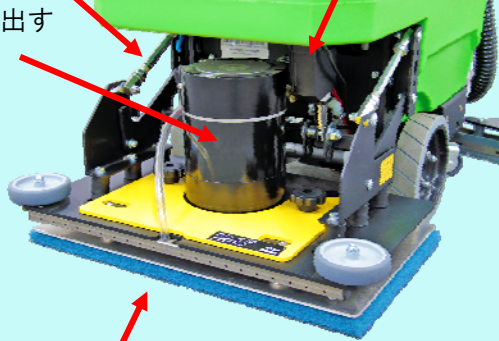
特 長

超高速振動テクノロジー搭載のスクラブヘッド

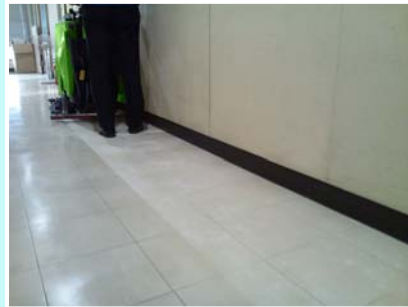
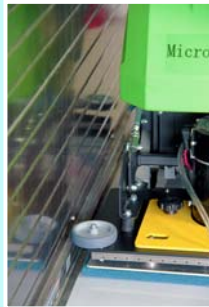
●ムラのない洗浄・研削のための
接地角度調整アーム

●大型アクチュエーターが
強力なパッド圧を実現

●745Wの強力モーターが生み出す
2,500rpmの超高速振動



●厚みを最小限に抑えたワイドタイプのスクエア(長方形)ヘッドで
隅こすり不要



主な仕様

仕様	型式	マイクロマグ600-II 抗菌
洗浄面積		最大2,800m ² /h
洗浄・研削幅		610mm
スクイジー幅		835mm
走行速度		最大4.6km/h
パッド	サイズ	610mm×355mm (24インチ×14インチ)
	モーター出力	745W
	振動回転数	2,500rpm
	接地圧	無段階調整 最大48kg
洗剤タンク容量		42L
回収タンク容量		46L
バッテリー×個数		12V108Ah(20HR)×2個
満充電時の運転可能時間		最大2.5時間
必要充電時間		最大10時間
寸法	全長	1,120mm
	全幅	660mm
	全高	1,005mm
重量(バッテリー含む)		177kg

備考:性能の向上、改善のため上記仕様を予告なく変更することがございますので、あらかじめご了承ください。

標準付属品

- ◆ バッテリー 12V108Ah(20HR)・・・1組(2個)
- ◆ 専用充電器・・・・・・・・・・・・・・1式
- ◆ ブルーパッド 24"×14"・・・・・・1枚
- ◆ ウェート 3.4kg・・・・・・・・・・・・1枚

選択付属品(別売)

パッド各種



- ①SPP・・・・・・ワックス研削研磨用・強
- ②SPPミディアム・・・ワックス研削研磨用・中
- ③SPPソフト・・・・ワックス研削研磨用・弱
- ④SPP緩衝材パッド・・・SPP各パッド装着時の緩衝材
- ⑤ブラック・・・・・・強洗浄用
- ⑥グリーン・・・・・・中洗浄用
- ⑦ブルー・・・・・・中洗浄用
- ⑧レッド・・・・・・弱洗浄用
- ⑨ホワイト・・・・・・弱洗浄・ワックス艶出し用
- ⑩マイクロファイバー・・・エンボス、セラミックなどの洗浄用
- ⑪メラミンフォーム・・・セラミック、石床などの洗浄用

関連商品



スクラブメイト エッジ EDGE 20-ISO

- 100V式
超高速振動ポリリシャヤー
- 振動回転数
2,850rpm(50Hz)
3,450rpm(60Hz)
- 洗浄幅:505mm

販売店



蔵王産業株式会社

本社 / 〒135-0001 東京都江東区毛利 1-19-5
TEL:03-5600-0325 FAX:03-5600-0518
<https://www.zaohnet.co.jp>

営業所の所在地および電話番号

札幌/0133-73-8411	横浜/045-866-2221	神戸/078-794-3101
仙台/022-378-8840	新潟/025-286-1811	岡山/086-292-5191
宇都宮/0289-76-1831	静岡/054-238-0671	広島/082-277-5821
水戸/029-243-2571	金沢/076-240-8311	高松/087-870-6721
船橋/047-434-0020	名古屋/0568-31-6121	福岡/092-621-6415
川越/049-226-1130	京都/075-594-6211	鹿児島/099-269-7021
東京/03-5600-0511	大阪/06-6971-8011	