

常温水タイプの高圧洗浄機が温水タイプに早変わり！
常温水では落ちにくかった汚れや、しつこい汚れに効果絶大！

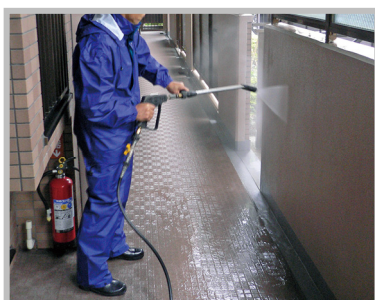
高圧洗浄機用ボイラーユニット

ジェットマン ホットボックス2

- 100 ボルト電源仕様。
- 熱交換率に優れたダブルヒートコイル。
- スイッチは1つ。操作が簡単。
- コンパクトボディなので運搬も移動も容易。
設置スペースもとりません。



常温水高圧洗浄機に接続。



高圧水+温水効果で...



...壁面の汚れもきれいに落とします。

使用例



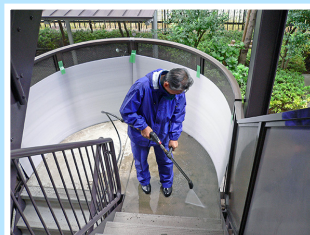
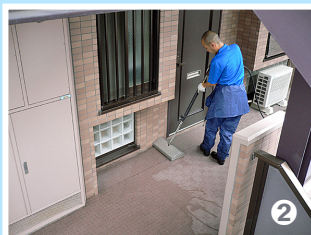
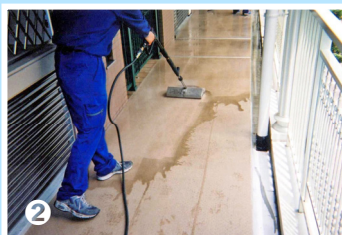
高圧水+温水効果で、しつこい汚れもきれいさっぱり落とします。



大好評!

マンション共用部や外壁などの洗浄に

エンジン式静音型ジェットマンFCPS-EXシリーズと**ホットボックス2**を組み合わせ、さらにアタッチメントを組み合わせること
で、マンションなどの共用部や外部床を従来方式の1/2~1/3の手間と時間で洗浄することが可能になります。



アタッチメント（別売）のスピッシュット3 (❶) やジェットブルーム (❷) を接続。高圧温水の飛び散りを防ぎながら床面を洗浄できます。

主な仕様

仕様	型式	ホットボックス2
使用洗浄機圧力		最大20MPa
使用洗浄機水量		最大20L/min
吐出可能温度		最高135℃
モーター	電源	単相100V (50Hzまたは60Hz)
	出力	150W
	ランニングアンペア	1.5A
燃料		白灯油
燃料タンク容量		12L
電源コード長さ		4m
寸法	全長	850mm
	全幅	610mm
	全高	780mm
重量		95kg

備考：性能の向上、改善のため上記仕様を予告なく変更することがございますので、あらかじめご了承ください。

標準付属品

●余水ホース(長さ3m、内径1/2") 1本



豊富なアタッチメント
を取り揃えております。

ジェットマン総合カタログ

をご参照ください。



関連商品

ジェットマン FCPS-EXシリーズ

ガソリンエンジン駆動式 静音型
常温水高圧洗浄機

- 最大吐出圧力：9~20MPa
- 最大吐出水量：13~30L/min



FCPS2016-EXIII

販売店

蔵王産業株式会社

本社 / 〒135-0001 東京都江東区毛利 1-19-5
TEL:03-5600-0325 FAX:03-5600-0518
<https://www.zaohnet.co.jp>

営業所の所在地および電話番号

札幌/0133-73-8411	横浜/045-866-2221	神戸/078-794-3101
仙台/022-378-8840	新潟/025-286-1811	岡山/086-292-5191
宇都宮/0289-76-1831	静岡/054-238-0671	広島/082-277-5821
水戸/029-243-2571	金沢/076-240-8311	高松/087-870-6721
船橋/047-434-0020	名古屋/0568-31-6121	福岡/092-621-6415
川越/049-226-1130	京都/075-594-6211	鹿児島/099-269-7021
東京/03-5600-0511	大阪/06-6971-8011	